

Муниципальное общеобразовательное учреждение
«Сосновский центр образования»
Приозерского района Ленинградской области



Учебный проект

**РАБОТА С НАРОДНОЙ КАРТОЙ
ЯНДЕКСА**

Класс: 9В

Учащийся: Осанов Павел

Руководитель: Лаппова Ю.Л.

. Как стать автором Народной карты

Автором Народной карты может стать любой пользователь. Для этого:

Зарегистрируйтесь и авторизуйтесь на Яндексе.

Войдите на сервис Народная карта.

При входе автоматически формируется ваш профиль пользователя Народной карты.

Выберите район картирования. Это может быть территория, которую вы хорошо знаете и объекты которой готовы рисовать на карте. Но можно также создавать карту незнакомой местности.

Основой для рисования Народной карты служат спутниковые снимки Земли.

Что такое Народная карта Яндекса

Это сервис, позволяющий пользователям самостоятельно рисовать и уточнять карту.

Став автором Народной карты, вы сможете создавать и редактировать различные объекты (дороги, улицы, посёлки, дома, организации, сады, реки, колодцы и другие). После модерации новый объект попадает на Яндекс.Карты.

Теперь этот объект на карте можно найти через поисковую строку и точнее спланировать свои маршруты. Карта становится информативнее.

Внимание.

Яндекс контролирует качество данных на своих картах, поэтому модерация потребует некоторого времени (обычно — не более недели).

Чтобы ваша правка (внесённые в карту изменения) попала на Яндекс.Карты, она должна соответствовать Правилам картирования.

4. Работа с адресами

4.1. Как обозначить тип здания

Тип здания выбирается из списка:

Жилое здание — здания, используемые для проживания, включая общежития, дома на садовых и дачных участках (обычно одно жилое здание на участке).

Дома, изначально жилые, но в настоящее время в значительной степени используемые организациями, также относят к жилым. Если же организации заняли всё здание, то его относят к типу, соответствующему профилю этих организаций (например, торговое).

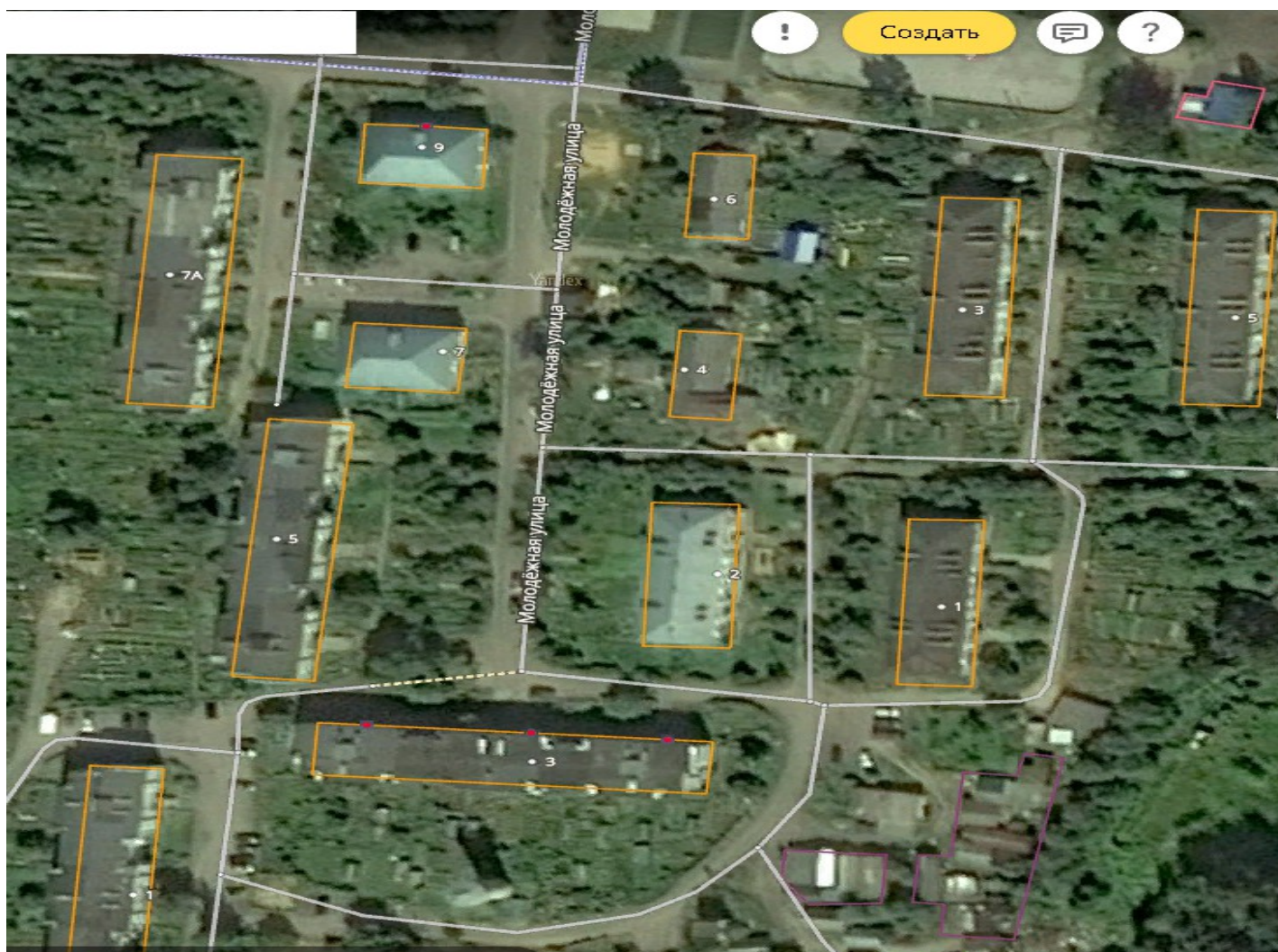
Промышленность — все здания на территории промзон, кроме:

административных зданий промышленных предприятий (относятся к типу Офисы),

некапитальных зданий и гаражей (относятся к типу Постройка, сооружение).

Образование — детские сады, школы (включая спортивные, художественные, музыкальные), техникумы, профессионально-технические училища и т. п., вузы, научные институты и лаборатории, автошколы, библиотеки.

Вот я сделал свой жилой район



Некоторые специальные правила

3.1.4. Запрещённые объекты

3.1.4.1. На Народной карте запрещено рисовать:

Военные полигоны, стрельбища.

Боевые позиции войск.

Взлётно-посадочные полосы и сигнальную разметку на них.

Дороги служебного пользования (или специального назначения), находящиеся на закрытой (служебной) территории аэропорта.

Железнодорожные станции на территориях военных частей и аналогичных объектов (например, в России — градообразующих объектов ЗАТО Росатома и Министерства обороны).

Защитные сооружения гражданской обороны.

Знаки береговой сигнализации.

Газопроводы, нефтепроводы, другие продуктопроводы, водопроводы, опоры ЛЭП, линии электропередач.

Примечание.

Запрет не относится к зданиям на территории перечисленных объектов.

Заборы на государственных границах.

На территориях, где космические снимки отображаются размытыми («замыленными»), рисование запрещено.